



# PSR Veneto

## Analisi dei dati

Gennaio - Dicembre | 2024

2024

[venetorurale.it](http://venetorurale.it)

[scopri.psrveneto.it](http://scopri.psrveneto.it)





# PSR Veneto

Analisi dei dati

2024

**venetorurale.it**

Gennaio - Dicembre | 2024

**scopri.psrveneto.it**

Gennaio - Dicembre | 2024

# Indice

Premessa  
I numeri del 2024

## venetorurale.it

<b>Pubblico</b>	<b>10</b>
Visitatori nuovi e di ritorno	12
Dati demografici   sesso	12
Dati demografici   età	13
Dati geografici	13
<b>Tecnologia</b>	<b>14</b>
Dispositivi	14
Browser	15
<b>Canali di acquisizione</b>	<b>16</b>
Segmentazione Canali Social	17
<b>Comportamento</b>	<b>18</b>
Le pagine più visualizzate	19
Durata media	20
Frequenza di rimbalzo	21
<b>Analisi SEO</b>	<b>22</b>
Distribuzione e posizionamento delle parole chiave	24
Query più frequenti	26
Backlink	27

## scopri.psrveneto.it

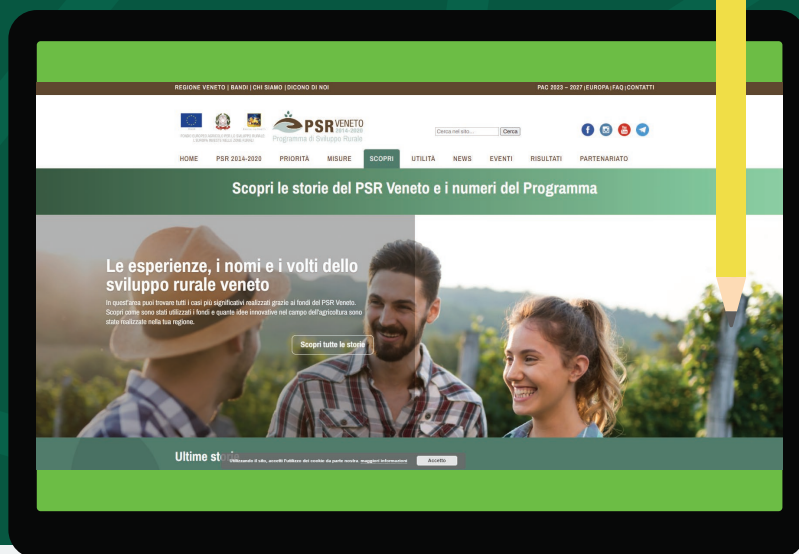
<b>Pubblico</b>	<b>29</b>
Utenti per categoria dispositivo	29
Browser	29
Visitatori nuovi e di ritorno	30
Dati demografici   sesso	30
<b>Canali di acquisizione</b>	<b>31</b>
<b>Comportamento</b>	<b>32</b>
Pagine più visualizzate	33
<b>Analisi SEO</b>	<b>34</b>
Distribuzione e posizionamento delle parole chiave	36
Query più frequenti	38
Backlink	39



venetorurale.it



scopri.psrveneto.it





# Premessa

Il Servizio di esecuzione e gestione del Piano di comunicazione a sostegno del PSR Veneto 2014-2022 e della politica di sviluppo rurale 2023-2027 è un servizio pluriennale particolarmente articolato, che prevede diverse attività di comunicazione integrata sia offline che online.

In questo report ci occuperemo di rappresentare in maniera semplice e immediata una molteplicità di dati e informazioni relativi all'anno 2024 sull'andamento dei siti di seguito elencati:

- [venetorurale.it](http://venetorurale.it)
- [scopri.psrveneto.it](http://scopri.psrveneto.it)

2024

The number '2024' is rendered in a light grey, thin-lined font. The final digit '4' is stylized to incorporate a green line graph with an upward-pointing arrow, symbolizing growth or progress.

Durante il 2024 è stato completato il popolamento del sito **scopri.psrveneto.it**, con la pubblicazione dell'ultima delle 20 storie di sviluppo rurale.

Il relativo video, in chiave storytelling, è stato pubblicato, così come gli altri, sul sito web dedicato alla nuova programmazione **venetorurale.it**.

Il sito web, progettato a partire dal secondo semestre 2022 e andato on line il 13 febbraio 2023, ha visto nel 2024 il go live della quarta e ultima release, con la progettazione della sezione dedicata ai beneficiari del Complemento per lo sviluppo rurale del Veneto.



# I numeri del 2024

## **venetorurale.it**

Il popolamento del sito è continuato con la pubblicazione di **91 notizie** e **5 eventi**. I dati relativi agli accessi, alle visualizzazioni e agli utenti unici sono quasi raddoppiati rispetto al 2023, anno in cui è avvenuto il go live del sito web.

## **scopri.psrveneto.it**

Nel corso dell'anno è proseguita l'attività di popolamento dei contenuti del sito dedicato ai risultati della programmazione 2014-2022, che ha visto il caricamento dell'ultima delle 20 storie previste.



## **psrveneto.it**

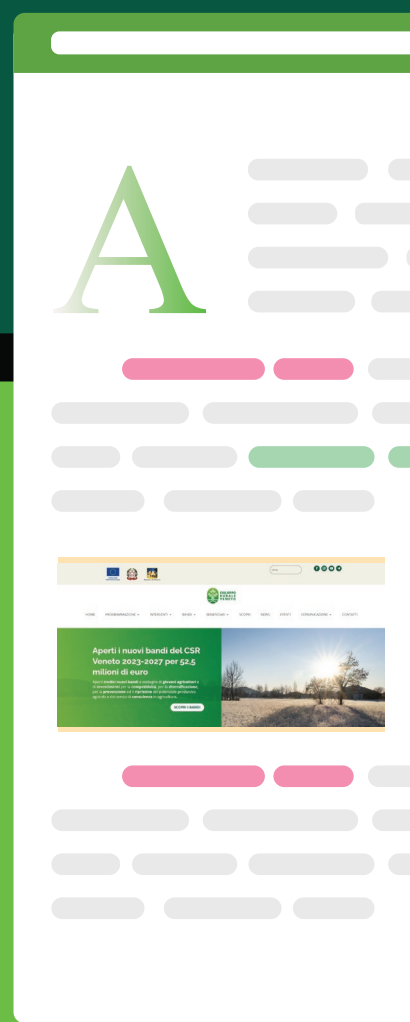
Nel corso del 2024 l'aggiornamento del sito web psrveneto.it ha previsto solo azioni di mantenimento, con la pubblicazione di 12 notizie. Infatti, il punto di riferimento principale per tutte le informazioni e le novità riguardanti le politiche di sviluppo rurale in Veneto è diventato il sito dedicato alla nuova programmazione: venetorurale.it.

Accessi e visualizzazioni sono, quindi, diminuiti rispetto agli anni precedenti.





# I numeri del 2024



# 91

NEWS  
PUBBLICATE

# 1

STORIE  
PUBBLICATE

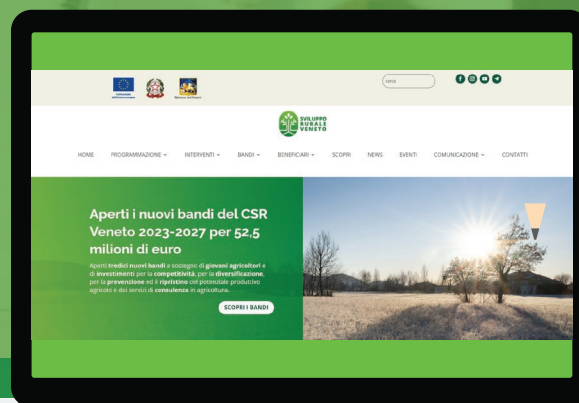
# 5

EVENTI  
PUBBLICATI

# 1

NUOVE AREE  
PUBBLICATE

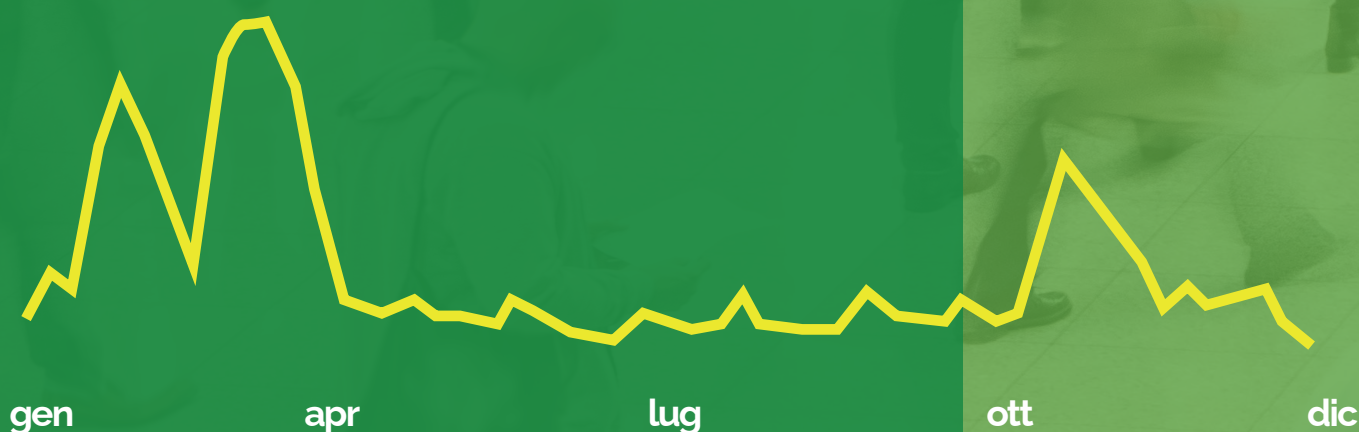




# Publico

Sono **66.807 gli utenti** che hanno visitato e interagito con il sito web nel periodo di riferimento "gennaio-dicembre" 2024, a fronte di **96.080 sessioni** complessive.

Il totale delle pagine visualizzate, che comprende anche le **visualizzazioni** ripetute della stessa pagina, è di **150.271**.





[www.venetorurale.it](http://www.venetorurale.it)



Utenti  
**66.807**



Sessioni  
**96.080**



Visualizzazioni  
**150.271**



## Visitatori nuovi e di ritorno

Un dato interessante è il rapporto tra utenti nuovi e di ritorno che ci permette di valutare la percentuale di fidelizzazione dell'utente con i contenuti presenti sul sito. L' **89,50%** rappresenta gli utenti che si sono avvicinati per la prima volta al sito, mentre il **10,50%** è costituito da utenti che ritornano sulle pagine per approfondire o ricercare nuove informazioni.

## Dati demografici | sesso ⚠

La conoscenza della composizione del pubblico in termini di genere e età rappresenta un elemento importante finalizzato ad individuare e progettare una strategia rivolta alla definizione dei contenuti da sviluppare, e dei segmenti di pubblico da creare per campagne di marketing e remarketing.

## Utenti

Nuovi  
**89,50%**

Ritorno  
**10,50%**

Donne  
**48,9%**



Uomini

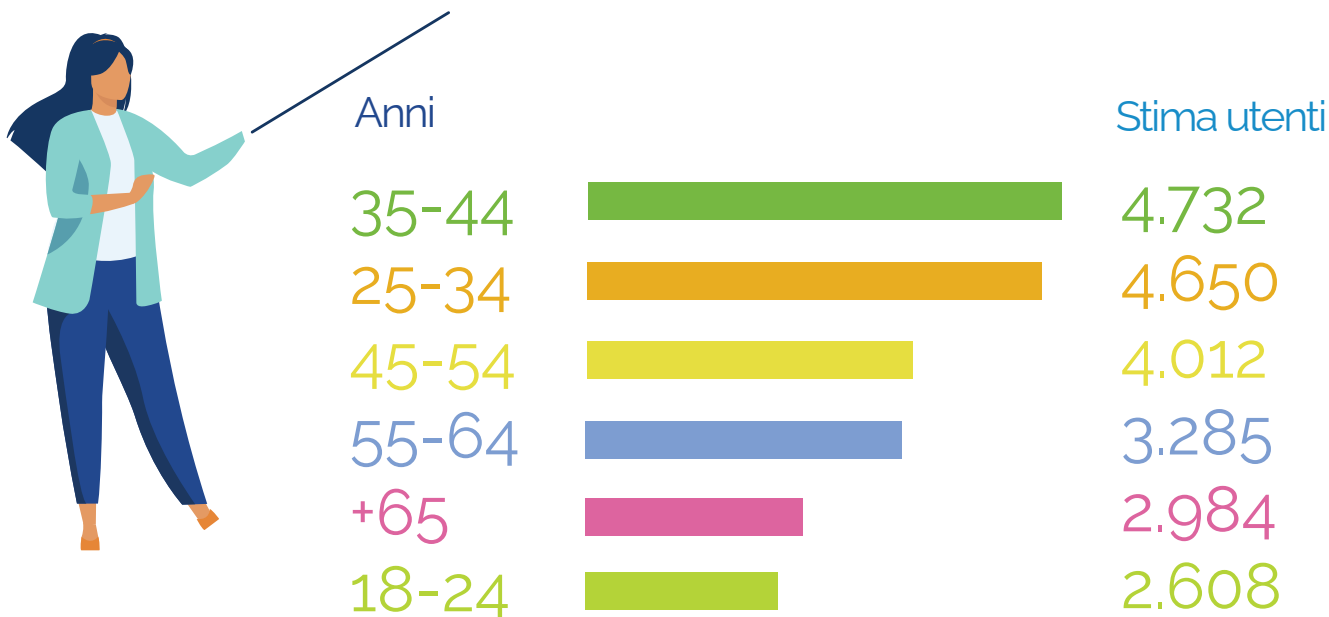


**51,1%**

## Dati demografici | età ⚠️

La fascia d'età prevalente si attesta sui **35-44**, seguita dai **25-34**.

Al terzo posto troviamo la fascia compresa tra i **45-54**.



Il risultato è frutto di un'elaborazione parziale dei dati in quanto Google Analytics applica una **soglia dati** per impedire a chiunque visualizzi un report o una tecnica di esplorazione di dedurre l'identità di singoli utenti in base a dati demografici, interessi o altri indicatori all'interno dei dati.

## Dati geografici

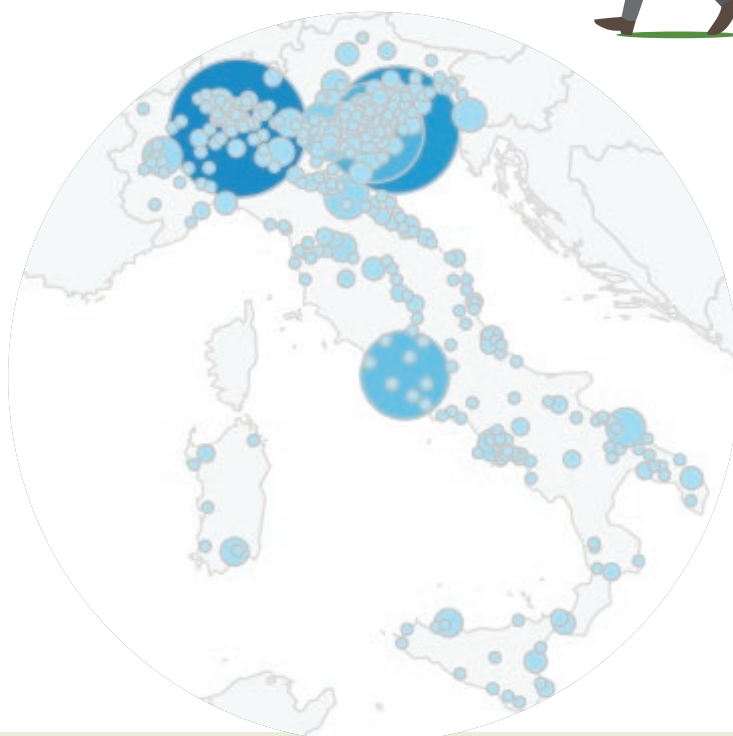
La Regione che genera maggior traffico sul sito è quella del Veneto [44.827] sessioni | Riportiamo la distribuzione delle sessioni per città:

- Venezia 8.716 sessioni
- Padova 7.669 sessioni
- Roma 3.672 sessioni
- Verona 3.069 sessioni
- Vicenza 1.804 sessioni



Il Comune di Milano genera il maggior traffico con 21.618 sessioni.

Ma dobbiamo considerare che il dato riporta molti provider che hanno i server a Milano e di conseguenza gli IP degli utenti vengono geolocalizzati su Milano anche se provenienti da altre regioni/comuni.



# Tecnologia

## Dispositivi

In relazione ai dispositivi utilizzati dagli utenti rileviamo una percentuale maggiore proveniente da **dispositivi mobili 62,2%**, seguito da un **35,5%** proveniente da **desktop**. Solo lo **2,3%** proviene da **dispositivi tablet**.

### Mobile



62,2%

### Desktop



35,5%

### Tablet



2,3%



# Browser

Per quanto riguarda i browser, **Google Chrome** si colloca al primo posto. Rileviamo anche la presenza importante di **Android Webview** e **Safari In-App** a conferma del traffico da dispositivi mobile.



## Chrome

**48.020** sessioni



## Android Webview

**18.278** sessioni



## Safari

**10.057** sessioni

Safari [In App]

**7.866** sessioni



## Edge

**4.889** sessioni



## Firefox

**4.539** sessioni

# Canali di acquisizione



**traffico diretto**

**ricerca organica**

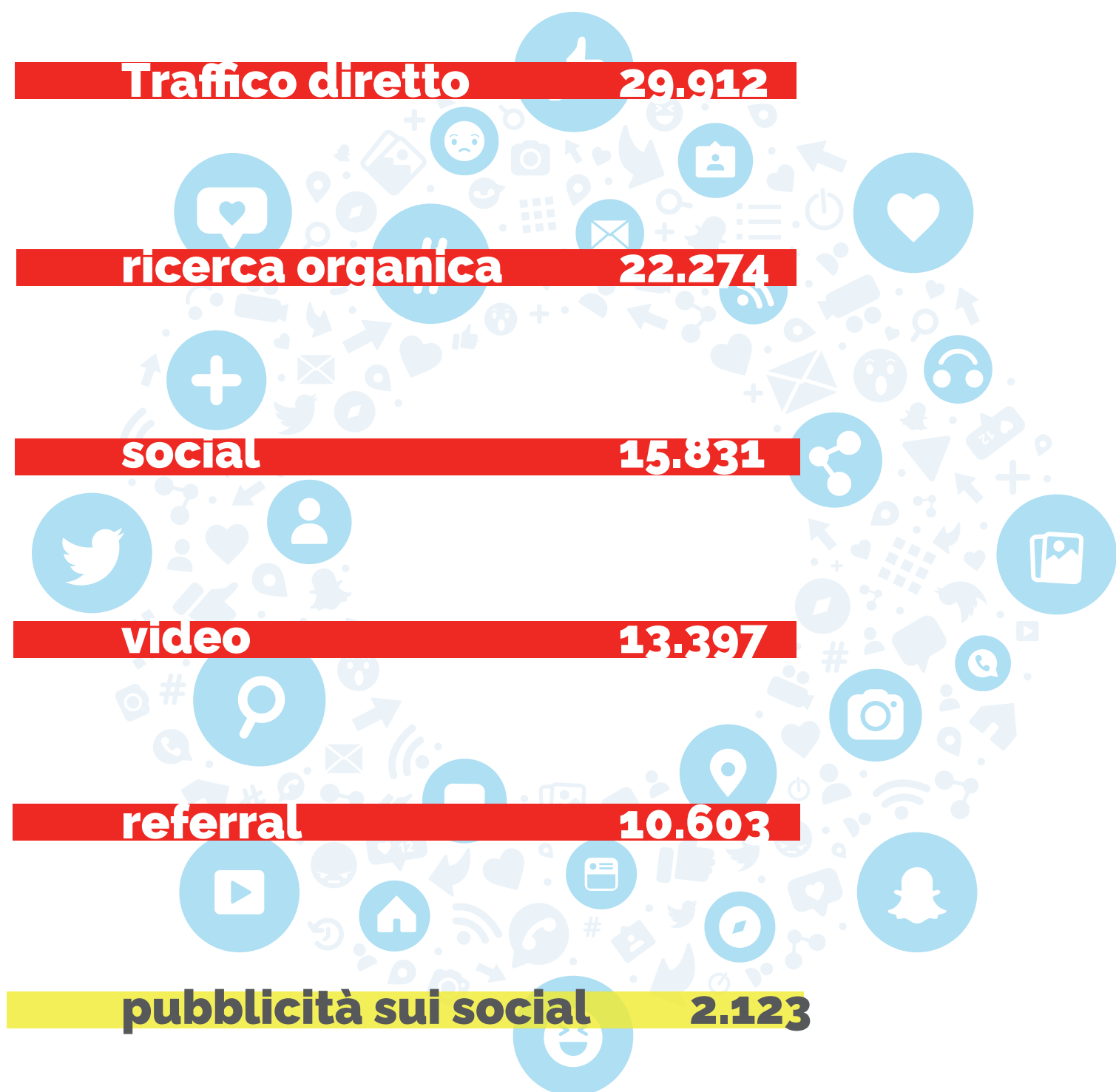
**social**

**video**

**referral**

**pubblicità sui social**

Rispetto ai canali di acquisizione del traffico, rileviamo che il **"diretto"** con **29.912** sessioni si conferma come prima fonte di traffico. Segue la **"ricerca organica"** (utenti che ricercano su Google) con **22.274** sessioni. In terza posizione troviamo il **"traffico social"** con **15.831** sessioni e quello **"video"** con **13.397**. In quinta posizione troviamo il traffico proveniente da **"referral"** (chi arriva al sito tramite un'altra sorgente, ad esempio tramite un link su un altro dominio) con **10.603** sessioni. Segnaliamo, infine, il traffico da **"social a pagamento"** con **2.123** sessioni.





# Comportamento

**150.271**

Visualizzazioni  
di pagina

**2,25**

Media delle  
visualizzazioni  
per utente

I dati indicano il numero di volte in cui una pagina web viene visualizzata. Se un utente ricarica la stessa pagina, viene considerata come un'altra visualizzazione di pagina. Allo stesso modo, se l'utente torna alla stessa pagina web dopo aver navigato in altre pagine, anche questa verrà conteggiata di nuovo come una visualizzazione di pagina. Tutte queste visualizzazioni di pagina verranno aggiunte per definire le visualizzazioni di pagina totali.

Riportiamo un numero pari a **150.271 visualizzazioni di pagina** a fronte di una media di **2,25** di schermate di app mobili o pagine Web visualizzate per utente.



## Le pagine più visualizzate

Titolo della pagina	Visualizzazioni
Bandi   Veneto Rurale	13.985
Campagne   Veneto Rurale	13.929
Veneto Rurale   Regione Veneto - Programma di Sviluppo Rurale	12.331
Sviluppo Rurale Veneto 2023-2027   Veneto Rurale	6.631
Bandi – Veneto Rurale	6.553
Campagna istituzionale episodio 3   Veneto Rurale	5.656
Giovani agricoltori: 35 milioni di euro a bando per il primo insediamento – Veneto Rurale	5.536
News   Veneto Rurale	5.481
Graduatorie   Veneto Rurale	5.100
Campagna istituzionale episodio 2   Veneto Rurale	4.443
Veneto Rurale – Regione Veneto – Programma di Sviluppo Rurale	3.555
Campagna istituzionale   Veneto Rurale	2.903
Investimenti per il settore agricolo e agroalimentare: 64 milioni di euro grazie ai fondi europei – Veneto Rurale	2.790
Sviluppo Rurale Veneto 2023-2027 – Veneto Rurale	2.737
Investimenti ambientali in agricoltura: 20 milioni con i fondi europei del CSR Veneto – Veneto Rurale	2.447
Giovani agricoltori: 35 milioni di euro a bando per il primo insediamento   Veneto Rurale	2.267
Piano pluriennale bandi   Veneto Rurale	2.217

# Durata media di coinvolgimento per sessione

Titolo della pagina	Durata media coinvolgimento per sessione
Campagne   Veneto Rurale	2 s
Veneto Rurale   Regione Veneto - Programma di Sviluppo Rurale	23 s
Sviluppo Rurale Veneto 2023-2027   Veneto Rurale	38 s
Bandi – Veneto Rurale	1 m 27 s
Campagna istituzionale episodio 3   Veneto Rurale	5 s
Giovani agricoltori: 35 milioni di euro a bando per il primo insediamento – Veneto Rurale	14 s
News   Veneto Rurale	8 s
Graduatorie   Veneto Rurale	14 s
Campagna istituzionale episodio 2   Veneto Rurale	3 s
Veneto Rurale – Regione Veneto – Programma di Sviluppo Rurale	27 s
Campagna istituzionale   Veneto Rurale	9 s
Investimenti per il settore agricolo e agroalimentare: 64 milioni di euro grazie ai fondi europei – Veneto Rurale	9 s
Sviluppo Rurale Veneto 2023-2027 – Veneto Rurale	39 s
Investimenti ambientali in agricoltura: 20 milioni con i fondi europei del CSR Veneto – Veneto Rurale	9 s
Giovani agricoltori: 35 milioni di euro a bando per il primo insediamento   Veneto Rurale	36 s



# Frequenza di rimbalzo

La frequenza di rimbalzo è un dato che indica la percentuale di visitatori che abbandonano un sito web (rimbalzano) dopo aver visitato una sola pagina. È un dato che va contestualizzato e confrontato con il tipo di pagina e, soprattutto, deve essere messo in relazione con altri parametri, come ad esempio il tempo di permanenza sulla pagina (es. un'alta frequenza associata ad un tempo di permanenza alto è un dato positivo, poichè ci indica che l'utente

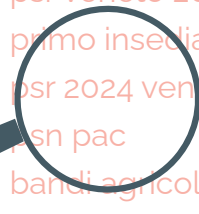
prima di abbandonare la pagina si sofferma sul contenuto presente). L'analisi dei dati evidenzia un tasso di frequenza nella media equilibrato, con una frequenza minore su pagine con più argomenti che danno la possibilità all'utente di visualizzare diversi approfondimenti e una frequenza più alta relativamente a pagine di tipo informativo, con un tempo di permanenza maggiore.

Titolo della pagina	Frequenza rimbalzo
<b>Bandi   Veneto Rurale</b>	8,74%
<b>Campagne   Veneto Rurale</b>	0,69%
<b>Veneto Rurale   Regione Veneto - Programma di Sviluppo Rurale</b>	4,16%
<b>Sviluppo Rurale Veneto 2023-2027   Veneto Rurale</b>	5,09%
<b>Bandi – Veneto Rurale</b>	9,44%
<b>Campagna istituzionale episodio 3   Veneto Rurale</b>	0,98%
<b>Giovani agricoltori: 35 milioni di euro a bando per il primo insediamento – Veneto Rurale</b>	1,28%
<b>News   Veneto Rurale</b>	0,67%
<b>Graduatorie   Veneto Rurale</b>	1,9%
<b>Campagna istituzionale episodio 2   Veneto Rurale</b>	0,59%
<b>Veneto Rurale – Regione Veneto – Programma di Sviluppo Rurale</b>	3,58%
<b>Campagna istituzionale   Veneto Rurale</b>	1,24%

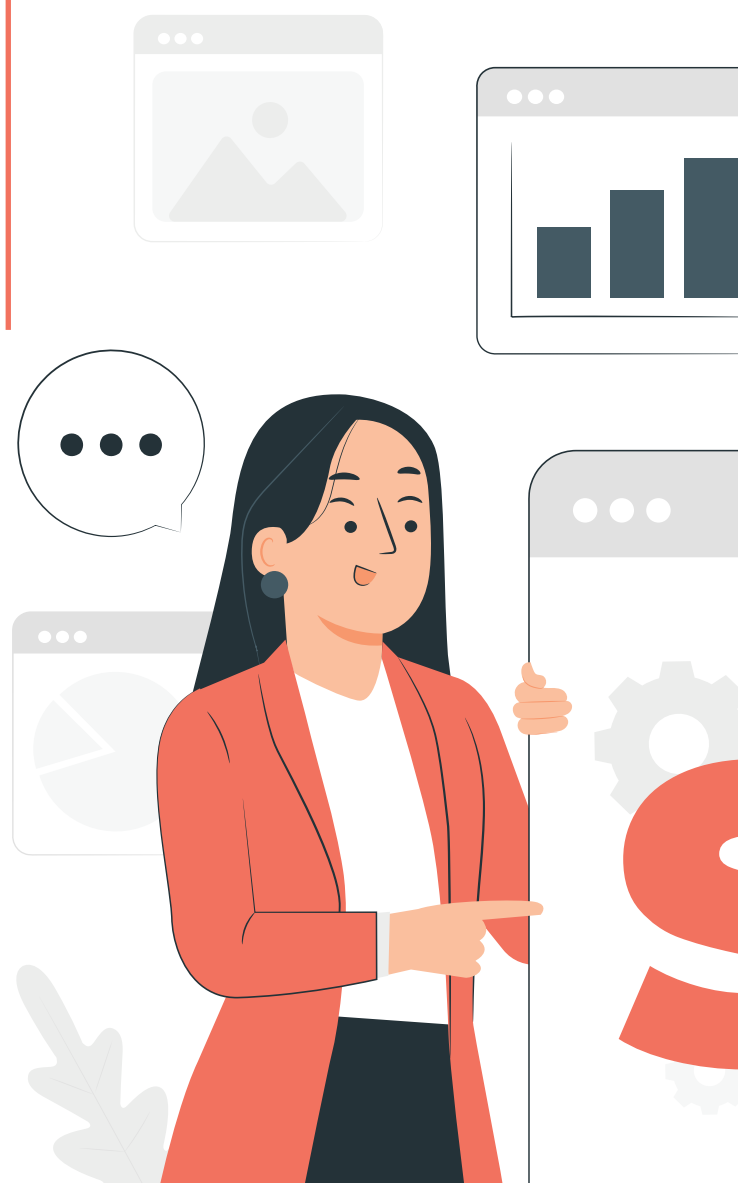
# Analisi SEO

Al fine di operare una corretta analisi SEO, procediamo col rilevare l'attuale visibilità del sito sui motori di ricerca, formalizzando rispettivamente il numero di parole chiave per il quale il sito risulta attualmente posizionato su Google e il relativo traffico organico stimato.

Il sito **venetorurale.it** risulta attualmente posizionato per **468** parole chiave, con relativo traffico organico stimato pari a **683** visite mensili.



veneto rurale  
sviluppo rurale veneto  
psr veneto  
csr veneto  
psr veneto 2024  
psr veneto 2023  
primo insediamento veneto 2024  
psr 2024 veneto  
psn pac  
bandi agricoltura veneto 2023  
psr veneto 2023 2027  
bandi agricoltura veneto 2024  
psr veneto bandi aperti  
psr veneto 2023 bandi aperti  
srd01 veneto  
psr veneto 2023 primo insediamento



468

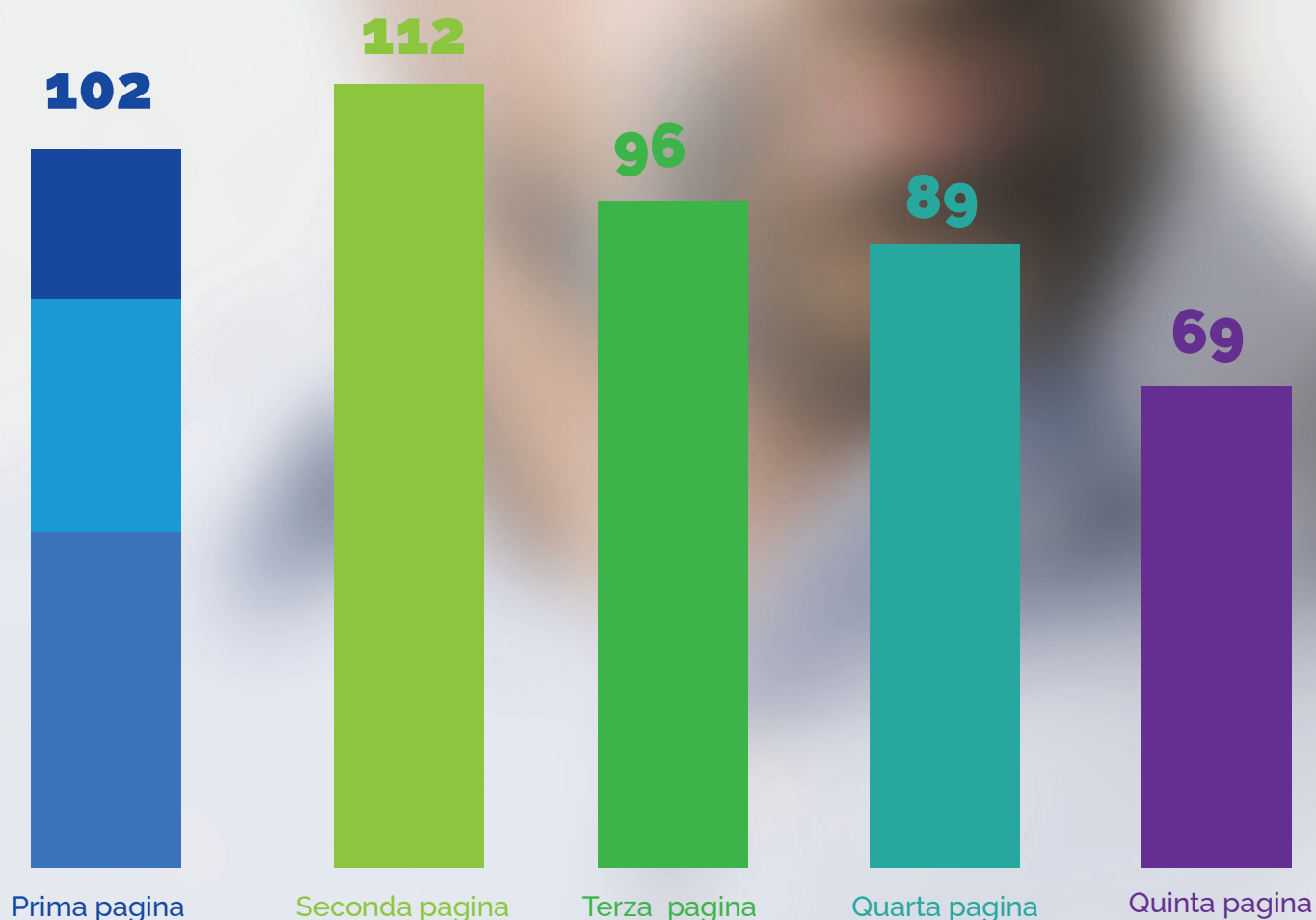
Keyword posizionate

683

Traffico mensile



# Distribuzione e posizionamento delle parole chiave



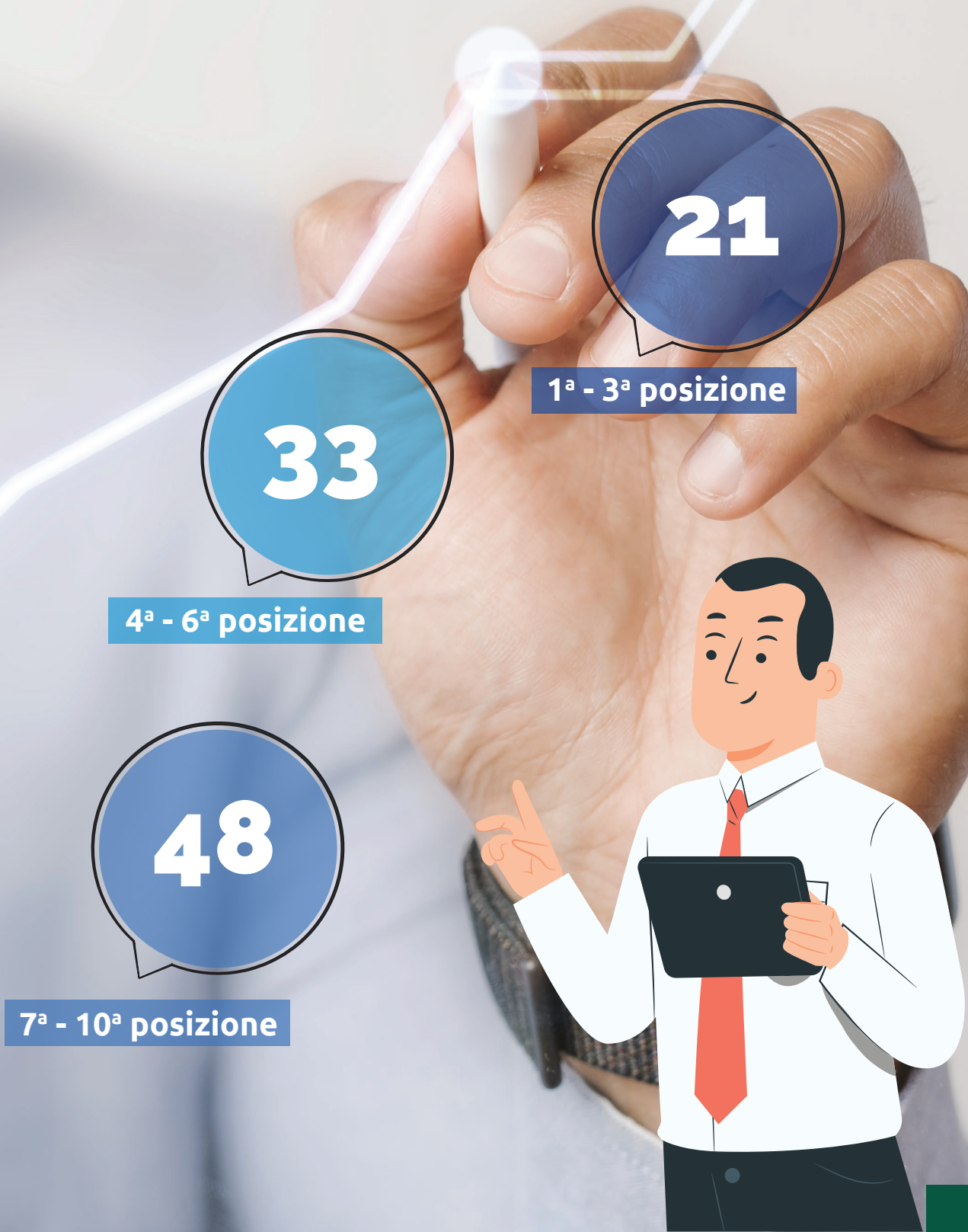
Uno dei fattori che va analizzato e che contribuisce in maniera importante (lato SEO) sui contenuti presenti sul sito, sulla loro indicizzazione e di conseguenza determina il miglioramento dello stato generale del sito è senza dubbio la **distribuzione ed il posizionamento delle parole chiave** (keyword).

Il grafico a barre indica la distribuzione ed il posizionamento delle keyword all'interno della SERP di Google.

Viene mostrato il numero delle keyword presenti nelle prime 5 pagine del motore di ricerca; inoltre la prima barra è a sua volta suddivisa in tre aree per offrire una rapida visualizzazione delle keyword posizionate tra la prima e la terza posizione, che rappresentano i posizionamenti migliori, quelle tra la quarta e la sesta posizione ed, infine, quelle tra la settima e la decima che sono quelle in fondo alla pagina.



**Segmentando ulteriormente** le keyword presenti in prima pagina: **21** sono distribuite dalla 1<sup>a</sup> alla 3<sup>a</sup> posizione, **33** dalla 4<sup>a</sup> alla 6<sup>a</sup> e **48** dalla 7<sup>a</sup> alla 10<sup>a</sup>.





## Query più frequenti

Riportiamo i termini di ricerca più utilizzati dagli utenti, che hanno portato alla visualizzazione del sito.



Query più frequenti	Clic	Impressioni
veneto rurale	1.283	1.462
sviluppo rurale veneto	678	1.259
csr veneto	518	2.069
psr veneto	512	2.632
primo insediamento in agricoltura 2024 veneto	298	637
primo insediamento veneto 2024	230	691
csr veneto 2024	218	722
primo insediamento in agricoltura 2024	171	5.137
psr veneto 2024	165	2.187
bandi agricoltura veneto 2024	154	1.718
contributi per piantare alberi 2024 veneto	150	760
bando giovani agricoltori 2024	123	1.310
contributo siepi veneto	116	545
graduatorie psr veneto 2024	88	181
psr veneto 2024 primo insediamento	83	310
bandi agricoltura 2023 veneto	5	25
csr regione veneto	4	59
bando giovani agricoltori	4	48
psr 2023 veneto	4	28
psr veneto 2023-2027	4	14

# Backlink

In ultima analisi abbiamo verificato i **backlink**, vale a dire i link in entrata che **venetorurale.it** riceve da altri siti. Ricevere un link da un altro sito significa ottenere un segnale di trust (fiducia), perché è come se quella pagina comunicasse al motore di ricerca che noi meritiamo fiducia, guadagnando autorevolezza ai suoi occhi e, come conseguenza, anche verso i lettori e gli utenti.

2.658

## Link esterni che rimandano al sito

### Link interni

Le pagine del sito a cui rimandano altre pagine della stessa proprietà.

#### Pagine principali collegate internamente

<a href="https://venetorurale.it/">https://venetorurale.it/</a>
<a href="https://venetorurale.it/eventi/">https://venetorurale.it/eventi/</a>
<a href="https://venetorurale.it/beneficiari/">https://venetorurale.it/beneficiari/</a>
<a href="https://venetorurale.it/beneficiari/domande-e-operazioni/">https://venetorurale.it/beneficiari/domande-e-operazioni/</a>
<a href="https://venetorurale.it/beneficiari/graduatorie/">https://venetorurale.it/beneficiari/graduatorie/</a>
<a href="https://venetorurale.it/investimenti/">https://venetorurale.it/investimenti/</a>
<a href="https://venetorurale.it/privacy-policy/">https://venetorurale.it/privacy-policy/</a>
<a href="https://venetorurale.it/ambiente/">https://venetorurale.it/ambiente/</a>
<a href="https://venetorurale.it/bandi-e-finanziamenti/">https://venetorurale.it/bandi-e-finanziamenti/</a>
<a href="https://venetorurale.it/beneficiari/obblighi-e-impegni/">https://venetorurale.it/beneficiari/obblighi-e-impegni/</a>
<a href="https://venetorurale.it/chi-siamo/">https://venetorurale.it/chi-siamo/</a>
<a href="https://venetorurale.it/comunicazione/campagne/">https://venetorurale.it/comunicazione/campagne/</a>
<a href="https://venetorurale.it/comunicazione/dicono-di-noi/">https://venetorurale.it/comunicazione/dicono-di-noi/</a>
<a href="https://venetorurale.it/comunicazione/logo-e-immagine-coordinata/">https://venetorurale.it/comunicazione/logo-e-immagine-coordinata/</a>

#### Link interni

291
263
249
249
249
249
249
249
248
248
248
248
248
248

## Pagine con più link

<a href="https://venetorurale.it/">https://venetorurale.it/</a>	2.469
<a href="https://venetorurale.it/bandi-e-finanziamenti/">https://venetorurale.it/bandi-e-finanziamenti/</a>	58
<a href="https://venetorurale.it/sviluppo-rurale-veneto-2023-2027/">https://venetorurale.it/sviluppo-rurale-veneto-2023-2027/</a>	17
<a href="https://venetorurale.it/danni-da-avversita-e-infe-stazioni-e-biosicurezza-negli-allevamenti-aperti-i-bandi/">https://venetorurale.it/danni-da-avversita-e-infe-stazioni-e-biosicurezza-negli-allevamenti-aperti-i-bandi/</a>	15

## Siti con più link

Nome dominio	Numero link
<a href="https://regione.veneto.it">regione.veneto.it</a>	2.433
<a href="https://piave.veneto.it">piave.veneto.it</a>	30
<a href="https://arpa.veneto.it">arpa.veneto.it</a>	15
<a href="https://galpatavino.it">galpatavino.it</a>	15
<a href="https://baldolessinia.it">baldolessinia.it</a>	12
<a href="https://dimensione-agricoltura.it">dimensione-agricoltura.it</a>	12
<a href="https://psrinnovazione.it">psrinnovazione.it</a>	11
<a href="https://psrveneto.it">psrveneto.it</a>	11
<a href="https://portalegnoveneto.it">portalegnoveneto.it</a>	9
<a href="https://confagricolturabelluno.it">confagricolturabelluno.it</a>	6
<a href="https://galdeltapo.it">galdeltapo.it</a>	6
<a href="https://paoloborchia.it">paoloborchia.it</a>	6
<a href="https://repubblica.it">repubblica.it</a>	6
<a href="https://confagricolturaro.it">confagricolturaro.it</a>	5



[scopri.psrveneto.it](https://scopri.psrveneto.it)

Analisi dati  
Gennaio - Dicembre | 2024



# Publico



Sono **11.371** gli utenti che hanno visitato e interagito con il sito web, a fronte di **12.682** sessioni complessive.

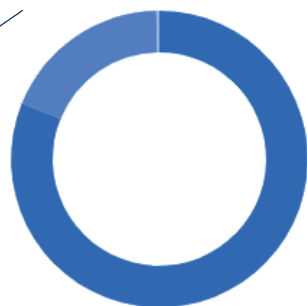
Il totale delle pagine visualizzate, che comprende anche le visualizzazioni ripetute della stessa pagina, è di **16.883**.

## Utenti per categoria di dispositivo

Desktop **9.174** | 81,1%

Mobile **2.094** | 18,5%

Tablet **38** | 0,3%



● DESKTOP 81,1% ● MOBILE 18,5% ● TABLET 0,3%

## Browser



Chrome **9.941**



Safari **729**



Edge **236**



Firefox **224**





# Visitatori nuovi e di ritorno

Il **96%** rappresenta gli utenti che si avvicinano per la prima volta al sito, mentre il **4%** è costituito da utenti che ritornano sulle pagine per approfondire o ricercare nuove informazioni.



**!** Il risultato è frutto di un'elaborazione parziale dei dati in quanto Google Analytics applica una **soglia dati** per impedire a chiunque visualizzi un report o una tecnica di esplorazione di dedurre l'identità di singoli utenti in base a dati demografici, interessi o altri indicatori all'interno dei dati.

## Dati demografici | sesso

**55,6%**

uomini



**44,2%**

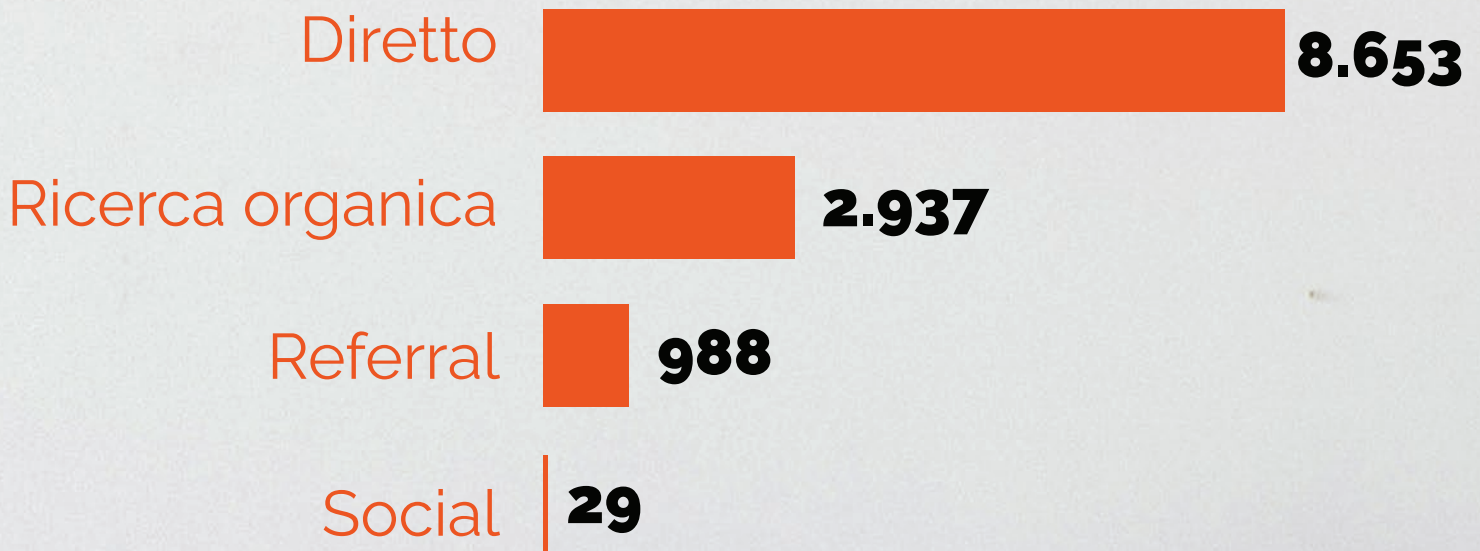
donne





# Canali di acquisizione

Rispetto ai canali di acquisizione rileviamo al primo posto il **traffico diretto** con **8.653** sessioni, seguito dalla **ricerca organica** con **2.937** sessioni. A seguire, con **988**, il **referral** e i **social** con **29** sessioni.





# Comportamento

**16.883**

Visualizzazioni  
di pagina

**2,25**

Visualizzazioni  
per utente

I dati indicano il numero di volte in cui una pagina web viene visualizzata. Se un utente ricarica la stessa pagina, viene considerata come un'altra visualizzazione di pagina. Allo stesso modo, se l'utente torna alla stessa pagina web dopo aver navigato in altre pagine, anche questa verrà conteggiata di nuovo come una visualizzazione di pagina. Tutte queste visualizzazioni di pagina verranno aggiunte per definire le visualizzazioni di pagina totali.

Il numero di visualizzazioni per pagina è pari a **16.883** mentre **2,25** rappresenta la media di schermate di app mobili o pagine Web visualizzate per utente.



# Pagine più visualizzate

Pagine	Visualizzazioni
<b>Bandi   Veneto Rurale</b>	13.985
<b>Campagne   Veneto Rurale</b>	13.929
<b>Veneto Rurale   Regione Veneto - Programma di Sviluppo Rurale</b>	12.331
<b>Sviluppo Rurale Veneto 2023-2027   Veneto Rurale</b>	6.631
<b>Bandi – Veneto Rurale</b>	6.553
<b>Campagna istituzionale episodio 3   Veneto Rurale</b>	5.656
<b>Giovani agricoltori: 35 milioni di euro a bando per il primo insediamento – Veneto Rurale</b>	5.536
<b>News   Veneto Rurale</b>	5.481
<b>Graduatorie   Veneto Rurale</b>	5.100
<b>Campagna istituzionale episodio 2   Veneto Rurale</b>	4.443
<b>Veneto Rurale – Regione Veneto – Programma di Sviluppo Rurale</b>	3.555
<b>Campagna istituzionale   Veneto Rurale</b>	2.903
<b>Investimenti per il settore agricolo e agroalimentare: 64 milioni di euro grazie ai fondi europei – Veneto Rurale</b>	2.790
<b>Sviluppo Rurale Veneto 2023-2027 – Veneto Rurale</b>	2.737
<b>Investimenti ambientali in agricoltura: 20 milioni con i fondi europei del CSR Veneto – Veneto Rurale</b>	2.447
<b>Giovani agricoltori: 35 milioni di euro a bando per il primo insediamento   Veneto Rurale</b>	2.267
<b>Piano pluriennale bandi   Veneto Rurale</b>	2.217
<b>L'innovazione passa per la cooperazione: le opportunità del CSR 23-27 Veneto per il settore rurale – Veneto Rurale</b>	1.401
<b>Aperti nuovi bandi a sostegno di imboschimento e agroforestazione per 600 mila euro   Veneto Rurale</b>	1.286
<b>News – Veneto Rurale</b>	1.284

# Analisi SEO

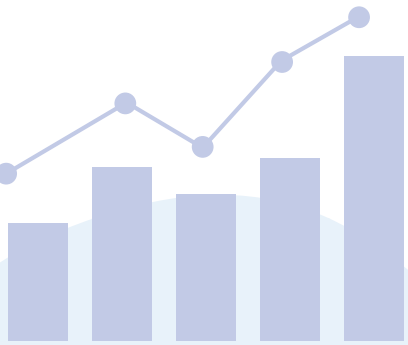
Al fine di operare una corretta analisi SEO, procediamo col rilevare l'attuale visibilità del sito sui motori di ricerca, formalizzando rispettivamente il numero di parole chiave per il quale il sito risulta attualmente posizionato su Google e il relativo traffico organico stimato.

Il sito [scopri.psrveneto.it](https://scopri.psrveneto.it) risulta attualmente posizionato per **168** parole chiave, con relativo traffico organico stimato pari a **76** visite mensili.



**168**  
Keyword  
posizionate

**76**  
Traffico  
mensile

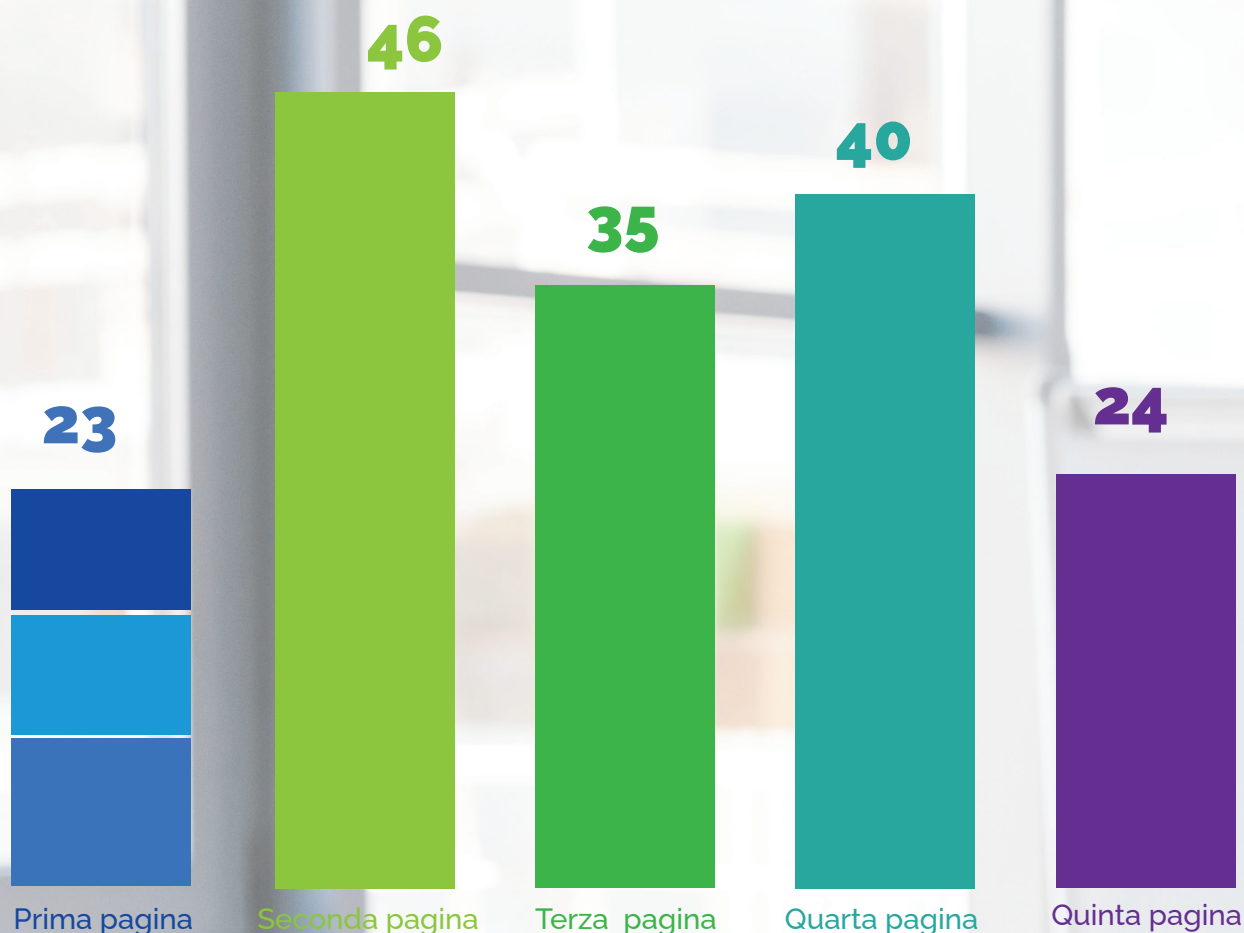


SEO





## Distribuzione e posizionamento delle parole chiave



Uno dei fattori che va analizzato e che contribuisce in maniera importante (lato SEO) sui contenuti presenti sul sito, sulla loro indicizzazione e di conseguenza determina il miglioramento dello stato generale del sito è senza dubbio la **distribuzione ed il posizionamento delle parole chiave** (keyword).

Il grafico a barre indica la distribuzione ed il posizionamento delle keyword all'interno della SERP di Google.

Viene mostrato il numero delle keyword presenti nelle prime 5 pagine del motore di ricerca; inoltre la prima barra è a sua volta suddivisa in tre aree per offrire una rapida visualizzazione delle keyword posizionate tra la prima e la terza posizione, che rappresentano i posizionamenti migliori, quelle tra la quarta e la sesta posizione ed, infine, quelle tra la settima e la decima che sono quelle in fondo alla pagina.

**Segmentando ulteriormente** le keyword presenti in prima pagina: **7** sono distribuite dalla 1<sup>a</sup> alla 3<sup>a</sup> posizione, **7** dalla 4<sup>a</sup> alla 6<sup>a</sup> e **9** dalla 7<sup>a</sup> alla 10<sup>a</sup>.

7

1<sup>a</sup> - 3<sup>a</sup> posizione

7

4<sup>a</sup> - 6<sup>a</sup> posizione

9

7<sup>a</sup> - 10<sup>a</sup> posizione

# Query più frequenti

Riportiamo i termini di ricerca più utilizzati dagli utenti, che hanno portato alla visualizzazione del sito.



Query più frequenti	Clic	Impressioni
anna trettenero	32	230
francesco gallmann	29	208
la magiara padova	24	276
la rindola	22	2.743
le piciole	20	418
be orto	15	584
tenuta ca negra	14	609
le barbarighe	12	500
giorgio romanin jacur	11	71
azienda agricola sant'ilario	10	334
montenapoleone asiago	8	7.054
marco miglioranza	7	121
tabacchi pojana	7	60
fattoria ai capitani	6	2.949
be orto noale	6	488
le piciole calalzo	6	103
villa dei cedri valdobbiadene	5	891
riso la fagiana opinioni	5	423
be orto zero branco	4	381
la fagiana caorle	4	217



# Backlink

In ultima analisi abbiamo verificato i **backlink**, vale a dire i link in entrata che **scopri.psrveneto.it** riceve da altri siti. Ricevere un link da un altro sito significa ottenere un segnale di trust (fiducia), perché è come se quella pagina comunicasse al motore di ricerca che noi meritiamo fiducia, guadagnando autorevolezza ai suoi occhi e, di conseguenza, anche verso i lettori e gli utenti.

852

## Link esterni che rimandano al sito

## Pagine con più link

<a href="https://scopri.psrveneto.it/">https://scopri.psrveneto.it/</a>	787
<a href="https://scopri.psrveneto.it/il-meraviglioso-mondo-di-caresa/">https://scopri.psrveneto.it/il-meraviglioso-mondo-di-caresa/</a>	8
<a href="https://scopri.psrveneto.it/fattoria-ai-capitani-all-evamento-sostenibile-che-parte-dal-benessere-animale/">https://scopri.psrveneto.it/fattoria-ai-capitani-all-evamento-sostenibile-che-parte-dal-benessere-animale/</a>	7
<a href="https://scopri.psrveneto.it/pecore-alla-riscossa/">https://scopri.psrveneto.it/pecore-alla-riscossa/</a>	6
<a href="https://scopri.psrveneto.it/be-orto-in-un-marchio-l-essenza-della-nuova-agricoltura/">https://scopri.psrveneto.it/be-orto-in-un-marchio-l-essenza-della-nuova-agricoltura/</a>	5

## Link interni

Le pagine del sito a cui rimandano altre pagine della stessa proprietà.

<a href="https://scopri.psrveneto.it/lorto-ritrovato-il-progetto-che-conserva-i-semi-per-il-futuro-della-montagna/">https://scopri.psrveneto.it/lorto-ritrovato-il-progetto-che-conserva-i-semi-per-il-futuro-della-montagna/</a>	61
<a href="https://scopri.psrveneto.it/">https://scopri.psrveneto.it/</a>	55
<a href="https://scopri.psrveneto.it/sul-monte-baldo-un-tuffo-nella-natura-e-nella-scienza-2/">https://scopri.psrveneto.it/sul-monte-baldo-un-tuffo-nella-natura-e-nella-scienza-2/</a>	6
<a href="https://scopri.psrveneto.it/villa-dai-cedri-torna-a-nuova-vita-il-recupero-di-un-bene-storico-nell'area-della-gal-della-marchia/">https://scopri.psrveneto.it/villa-dai-cedri-torna-a-nuova-vita-il-recupero-di-un-bene-storico-nell'area-della-gal-della-marchia/</a>	6
<a href="https://scopri.psrveneto.it/la-favorita-l-agricoltura-al-femminile-in-cui-l-acqua-e-la-priorita/">https://scopri.psrveneto.it/la-favorita-l-agricoltura-al-femminile-in-cui-l-acqua-e-la-priorita/</a>	5
<a href="https://scopri.psrveneto.it/dominio-di-bagnoli-una-dimora-millenaria-proiettata-nell'agricoltura-del-futuro/">https://scopri.psrveneto.it/dominio-di-bagnoli-una-dimora-millenaria-proiettata-nell'agricoltura-del-futuro/</a>	3
<a href="https://scopri.psrveneto.it/nel-regno-della-vite-cre-sce-il-nuovo-luppolo-della-zirca-palazzo-cavalieri/">https://scopri.psrveneto.it/nel-regno-della-vite-cre-sce-il-nuovo-luppolo-della-zirca-palazzo-cavalieri/</a>	2
<a href="https://scopri.psrveneto.it/a-due-passi-dal-mare-cresce-un-riso-che-non-spreca-una-goccia-d-acqua/">https://scopri.psrveneto.it/a-due-passi-dal-mare-cresce-un-riso-che-non-spreca-una-goccia-d-acqua/</a>	1
<a href="https://scopri.psrveneto.it/fattoria-ai-capitani-all-evamento-sostenibile-che-parte-dal-benessere-animale/">https://scopri.psrveneto.it/fattoria-ai-capitani-all-evamento-sostenibile-che-parte-dal-benessere-animale/</a>	1

## Siti con più link

psrveneto.it	524
venetorurale.it	255
polesine24.it	17
venetoagricoltura.org	14
repubblica.it	10



# PSR Veneto

Analisi dei dati

Gennaio - Dicembre | 2024

# 2024

[venetorurale.it](http://venetorurale.it)

[scopri.psrveneto.it](http://scopri.psrveneto.it)



Cofinanziato  
dall'Unione europea



REGIONE DEL VENETO



SVILUPPO  
RURALE  
VENETO

[venetorurale.it](http://venetorurale.it)

